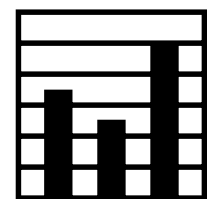

DURABLES

Vers la soutenabilité des équipes artistiques
du spectacle vivant : un guide pour agir.

GUIDE RESSOURCES



Sommaire

Ce guide ressources propose, pour chaque enjeu environnemental majeur, des données clés, des leviers d'action et des ressources mobilisables. Il vous aidera à identifier les actions que votre structure pourrait engager.

- 1** Le référentiel carbone des équipes artistiques
- 2** Les mobilités
- 3** L'alimentation
- 4** La politique achat
- 5** L'énergie
- 6** Le numérique

LE RÉFÉRENTIEL CARBONE DES ÉQUIPES ARTISTIQUES

- L'élaboration du **Référentiel carbone des équipes artistiques** est une démarche initiée par le ministère de la Culture.
- Il a été réalisé sur la base de 9 bilans carbone d'équipes artistiques sélectionnées pour leur représentativité (variété des esthétiques, des tailles de structures, des choix de production et de diffusion...).
- Il vise à fournir aux acteurs culturels des ordres de grandeur en matière d'émission de gaz à effet de serre, quelque soit leur taille et leurs moyens. Il constitue une première estimation des principaux enjeux carbone pour les équipes artistiques.
- Il réunit aussi des éléments complémentaires concernant les leviers d'action et des préconisations en vue de la décarbonation de la filière du spectacle vivant.

Le référentiel carbone

Chiffres clés

Action culturelle

1%

Fonctionnement

8%

Le bilan carbone moyen des équipes artistiques ayant participé au référentiel est de 156 tCO₂e.

Il se décompose de la manière suivante:

→ 61% lié à la diffusion.

→ 30% à la création.

→ 8% pour le fonctionnement.

→ 1% pour l'action culturelle.

Diffusion

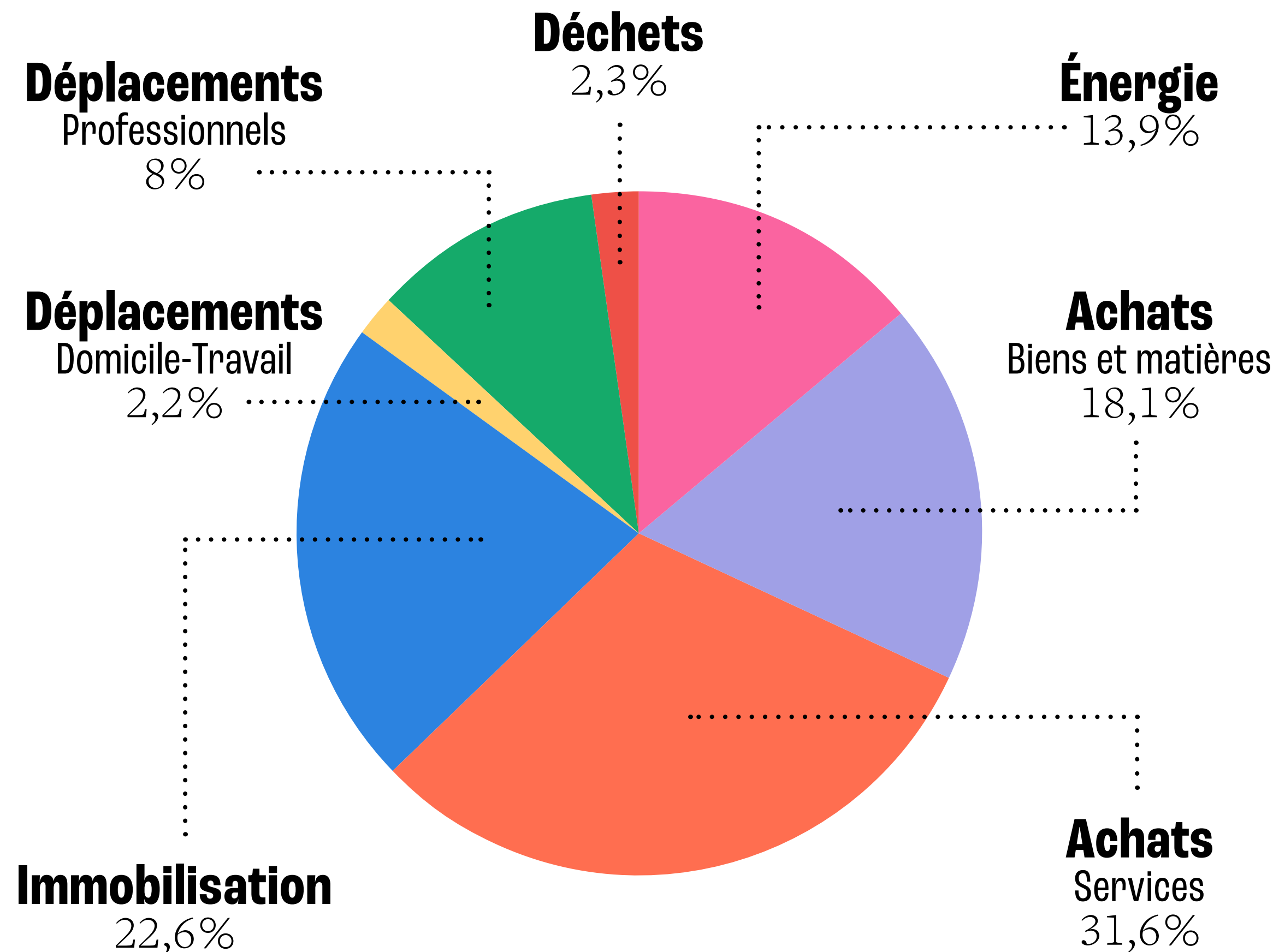
61%

Création

30%

Le référentiel carbone

Fonctionnement

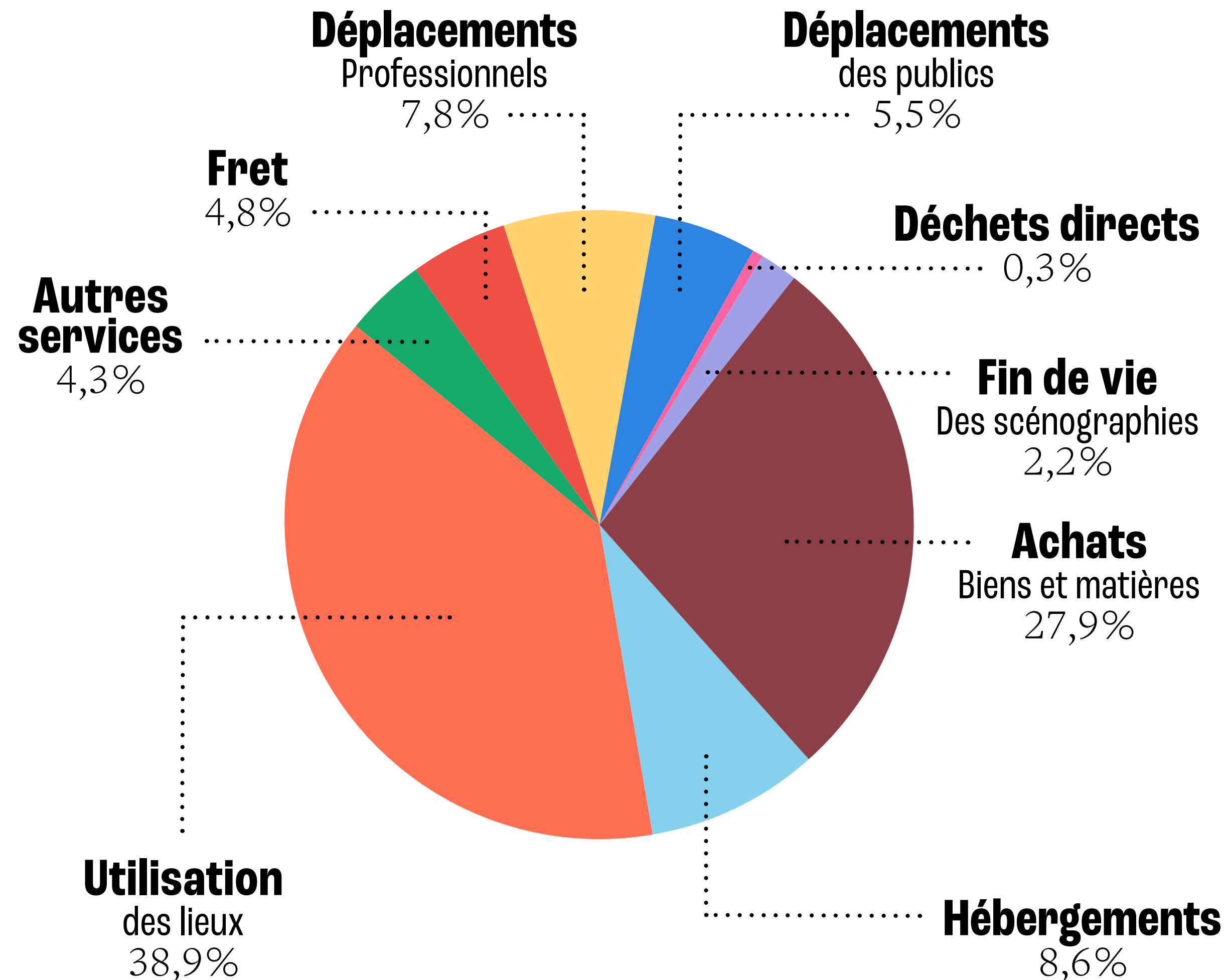


La part **fonctionnement** du bilan carbone moyen des équipes artistiques ayant participé au référentiel se décompose globalement ainsi :

- Les achats (biens, services, immobilisations) représentent environ 71% des émissions de gaz à effet de serre (GES).
- Les consommations énergétiques représentent 14% des émissions.
- La mobilité représente 12% des émissions (essentiellement déplacements professionnels).

Le référentiel carbone

Création

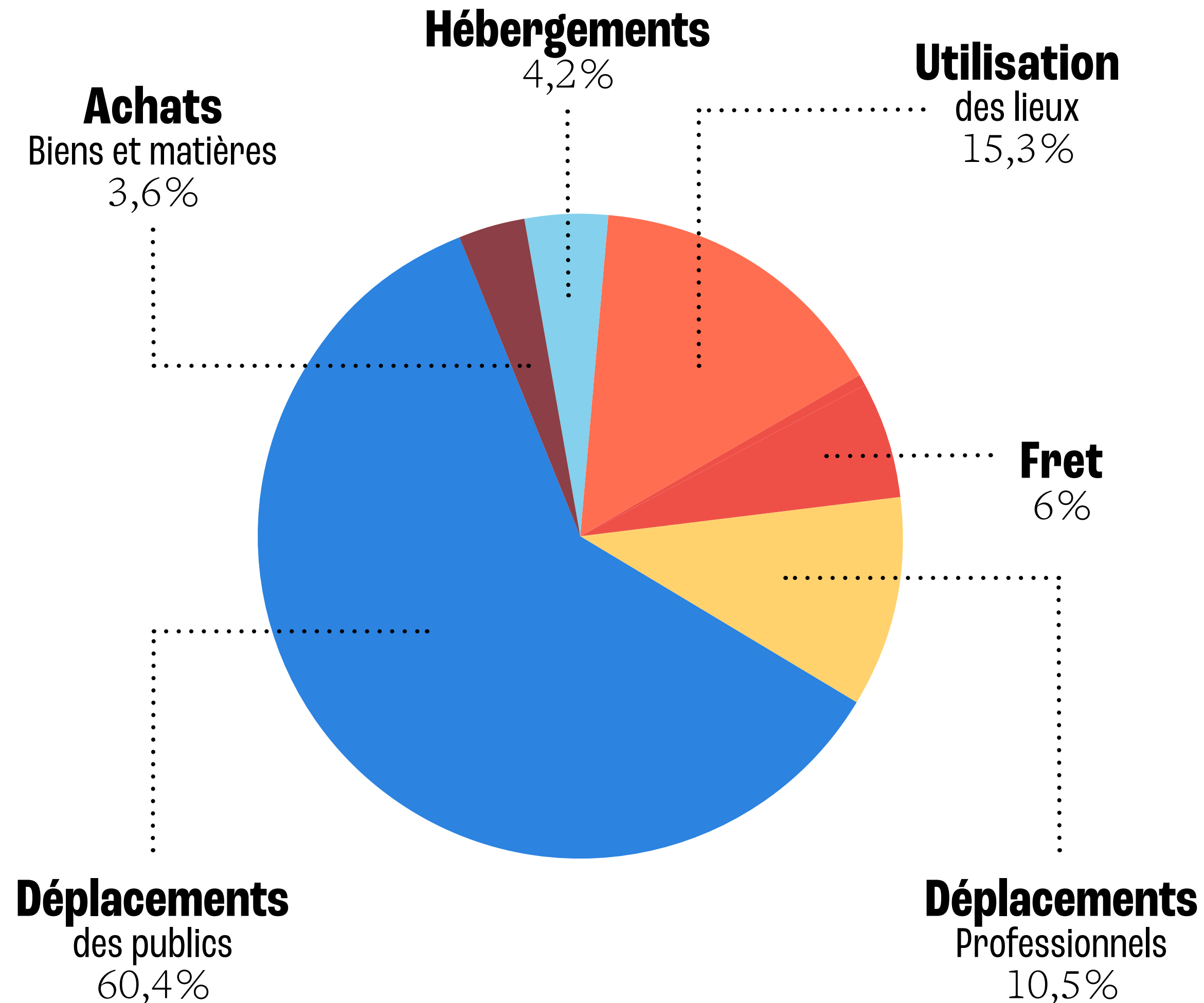


La part **création** du bilan carbone moyen des équipes artistiques ayant participé au référentiel se décompose globalement ainsi :

- Les achats de biens et de services représentent 41% des émissions de GES.
- L'impact lié aux lieux de création représente 39% des émissions de GES.
- La mobilité représente 19% des émissions de GES.

Le référentiel carbone

Diffusion



La part **diffusion** du bilan carbone moyen des équipes artistiques ayant participé au référentiel se décompose globalement ainsi :

- La mobilité représente 76% des émissions de GES, dont 60% pour la seule mobilité des publics.
- L'impact lié aux lieux de diffusion représente 15% des émissions de GES.

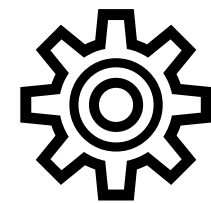
Le référentiel carbone

Chiffres clés

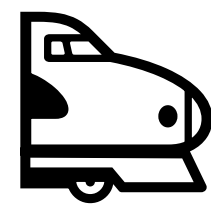
De manière schématique, le bilan carbone moyen se découpe ainsi:



50% des émissions de gaz à effet de serre sont liées aux lieux d'accueil (occupation des lieux et mobilité des publics).



10% des émissions de gaz à effet de serre sont liées au fonctionnement de l'équipe.



15% des émissions de gaz à effet de serre sont liées aux déplacements des équipes (création et tournée) et à l'hébergement.



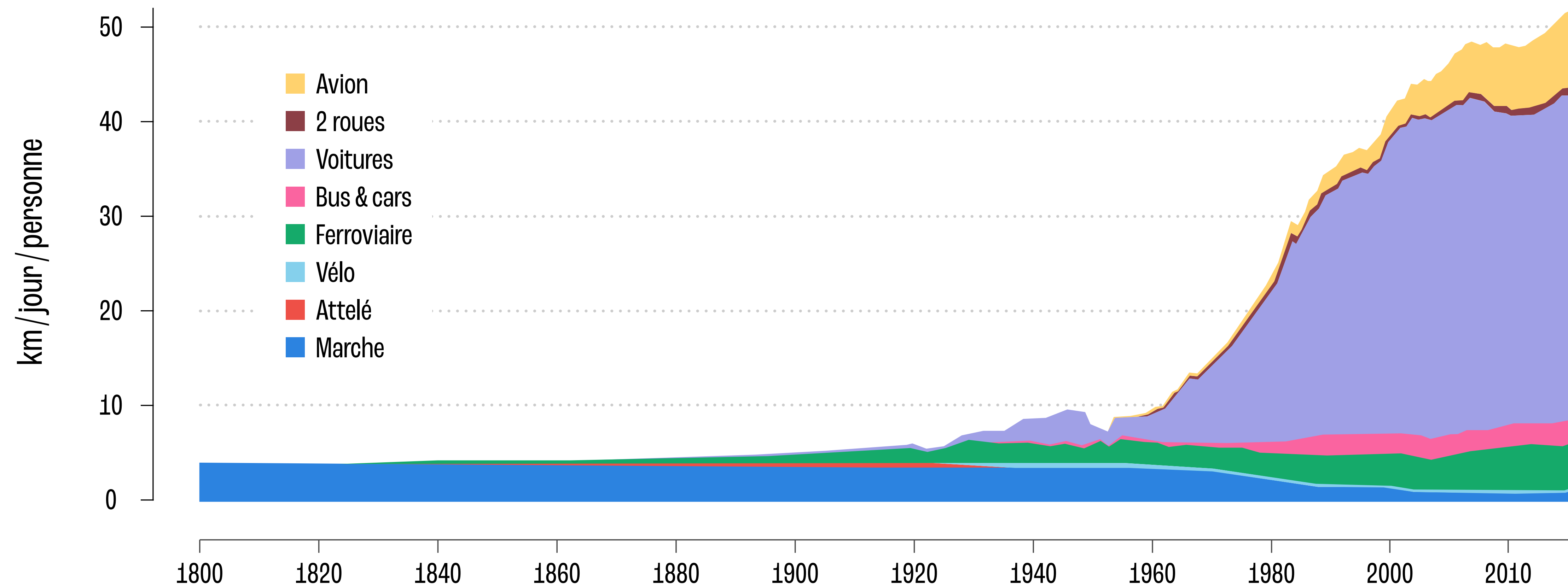
25% des émissions de gaz à effet de serre sont liées aux achats.

LES MOBILITÉS

- La mobilité est la condition de la rencontre, de l'expérience culturelle.
- La mobilité des publics et des artistes est au cœur des modèles économiques.
- Les loisirs sont la troisième cause de mobilité en France, et la première cause de déplacement longue distance.
- La mobilité représente le premier poste d'émission de gaz à effet de serre en France (30%).
- 80% des déplacements dépendent de l'énergie fossile.
- Les questions relatives aux mobilités ont des conséquences sociales, sanitaires et économiques.

Les mobilités

Chiffres clés



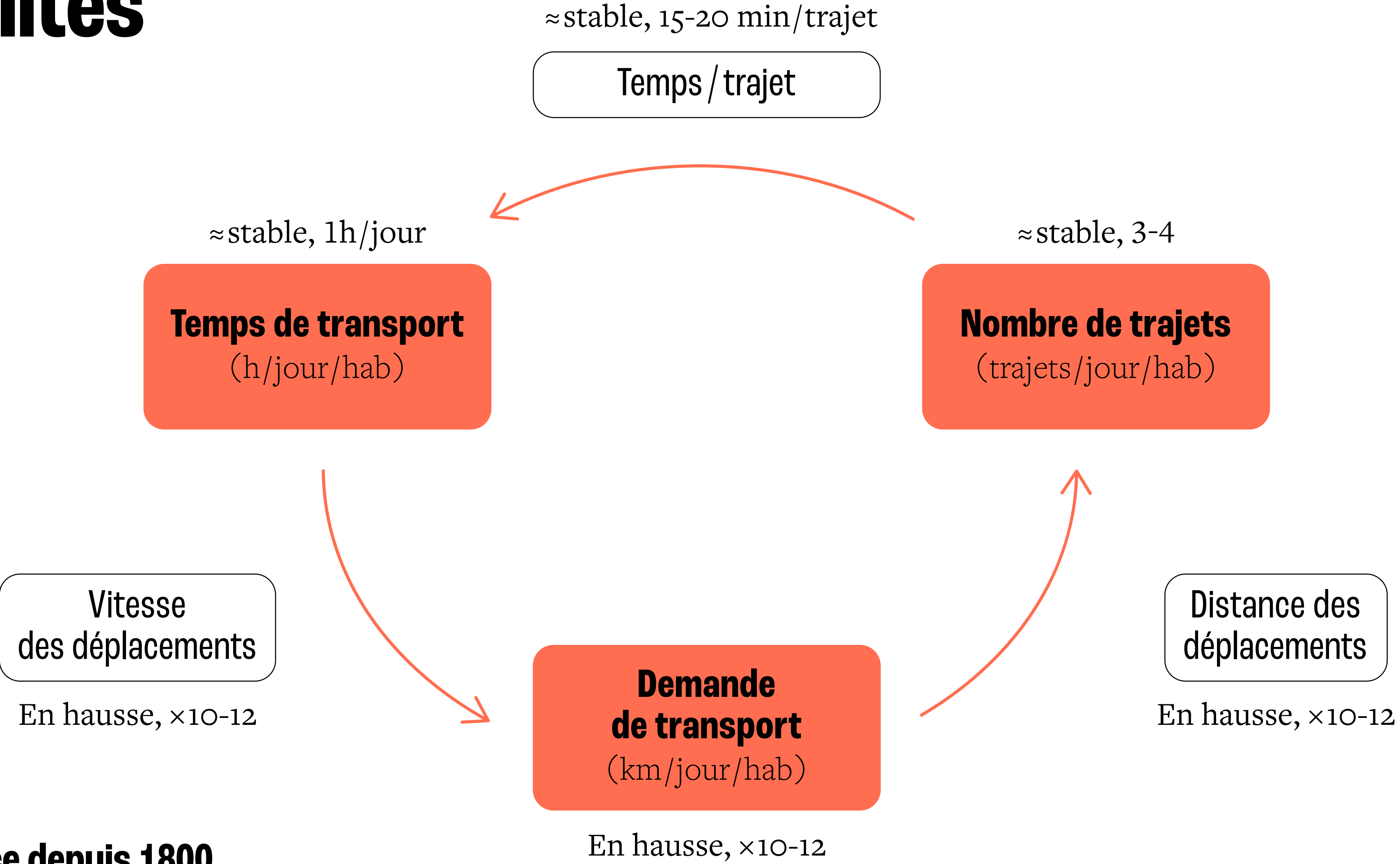
Une explosion des kilomètres parcourus

Kilomètres parcourus par jour par mode de transport, de 1800 à 2017

Source: Les transports face au défi de la transition énergétique – Aurélien Bigo

Les mobilités

Chiffres clés

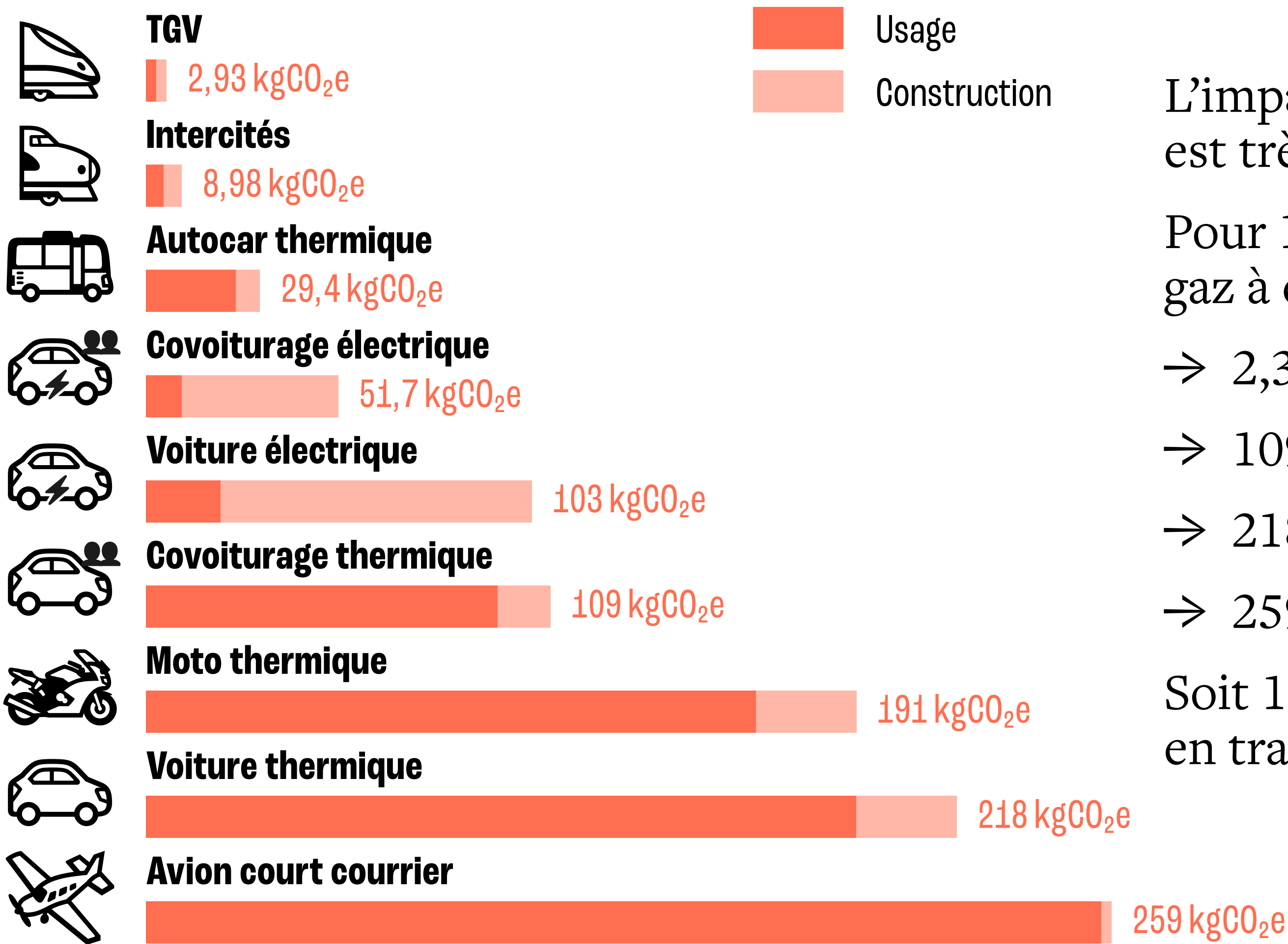


La mobilité en France depuis 1800
Schéma de quelques caractéristiques des déplacements en France
et leur évolution historique depuis 1800

Source: Les transports face au défi de la transition énergétique – Aurélien Bigo

Les mobilités

Chiffres clés



L'impact carbone des différents modes de transport est très différent.

Pour 1000km parcourus en France, les émissions de gaz à effet de serre sont estimées à:

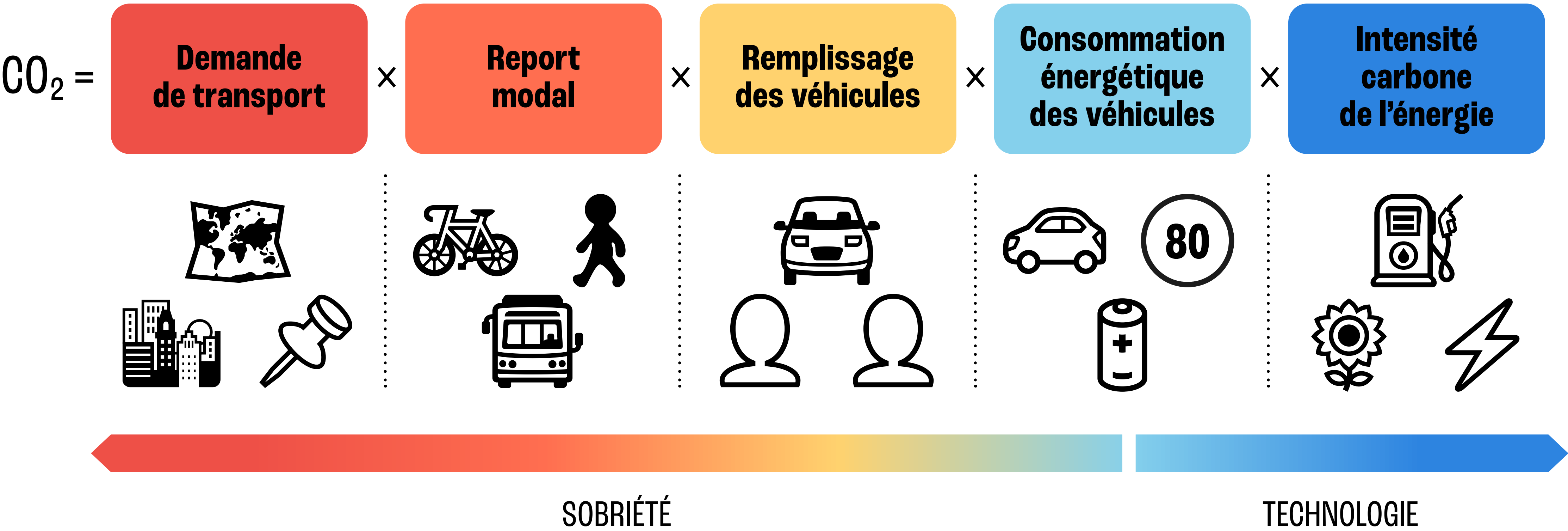
- 2,3 kg CO₂e pour le TGV.
- 109 kg CO₂e en voiture avec 2 passagers.
- 218 kg CO₂e en voiture avec 1 passager.
- 259 kg CO₂e en avion, par passager.

Soit 100 fois moins d'impact carbone pour un voyage en train plutôt qu'en voiture ou en avion.

Source: ADEME - <https://impactco2.fr/outils/transport>

Les mobilités

Leviers d'action

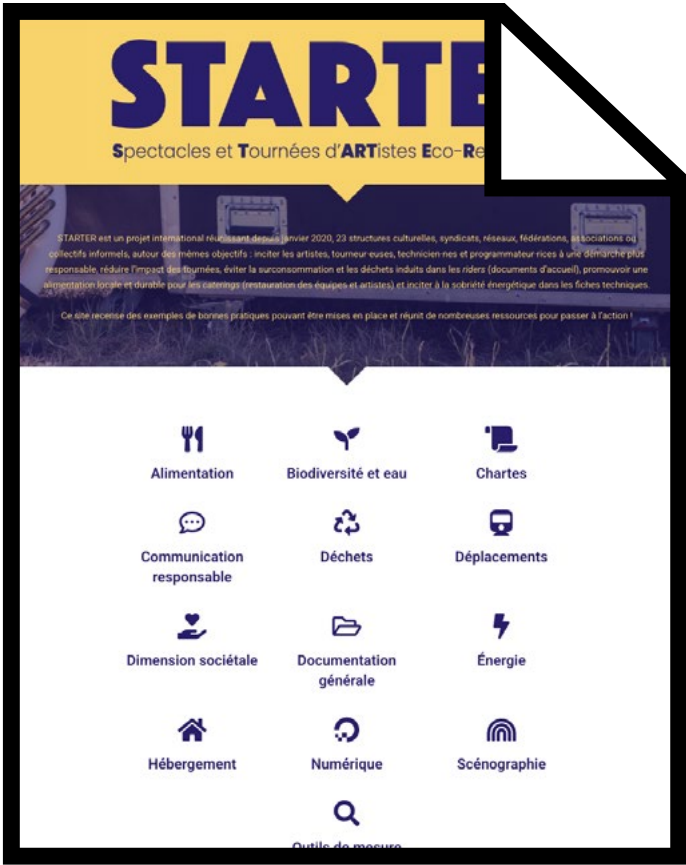


Les cinq leviers de la stratégie nationale bas-carbone (SNBC)

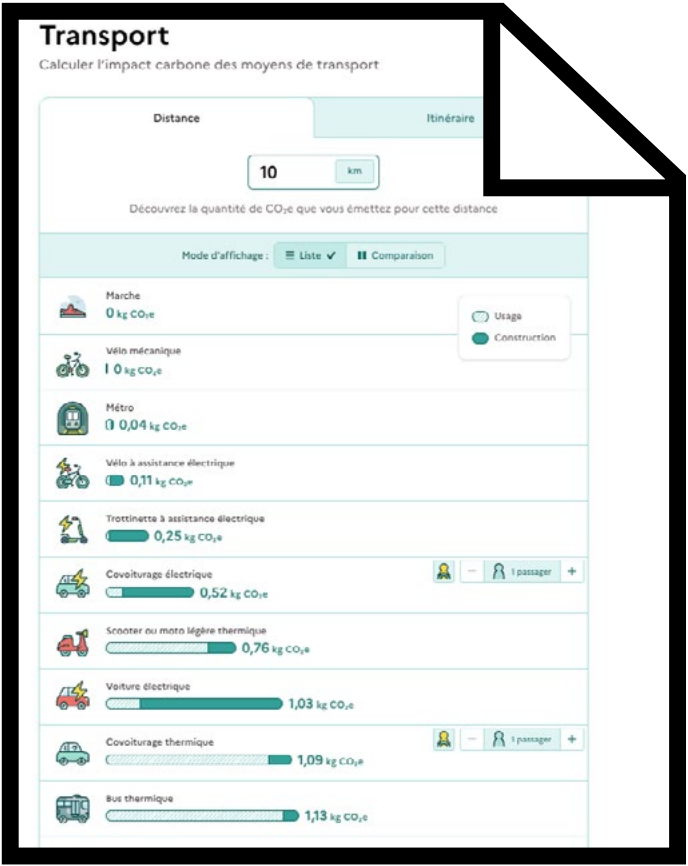
Source: Les transports face au défi de la transition énergétique – Aurélien Bigo

Les mobilités

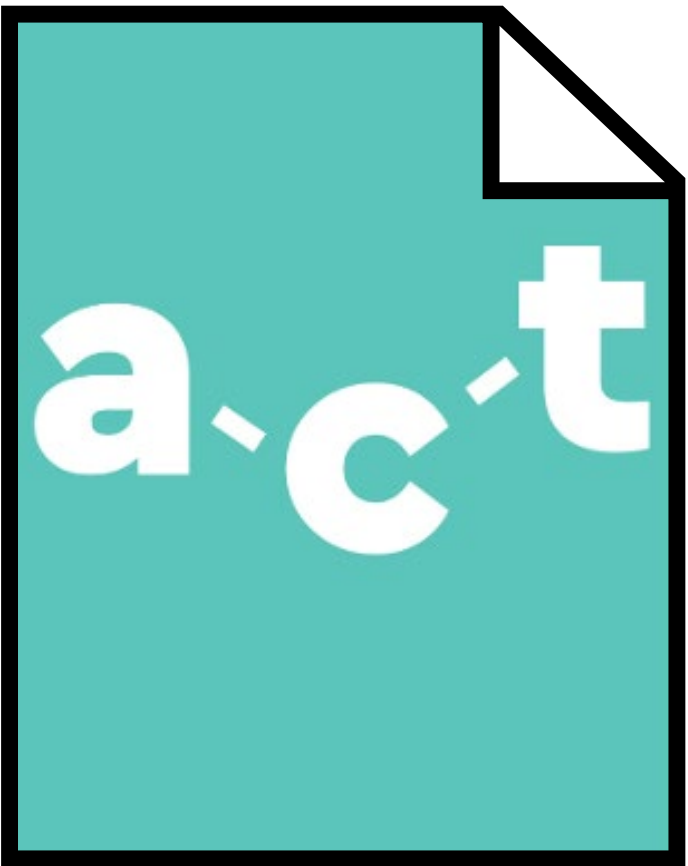
Ressources



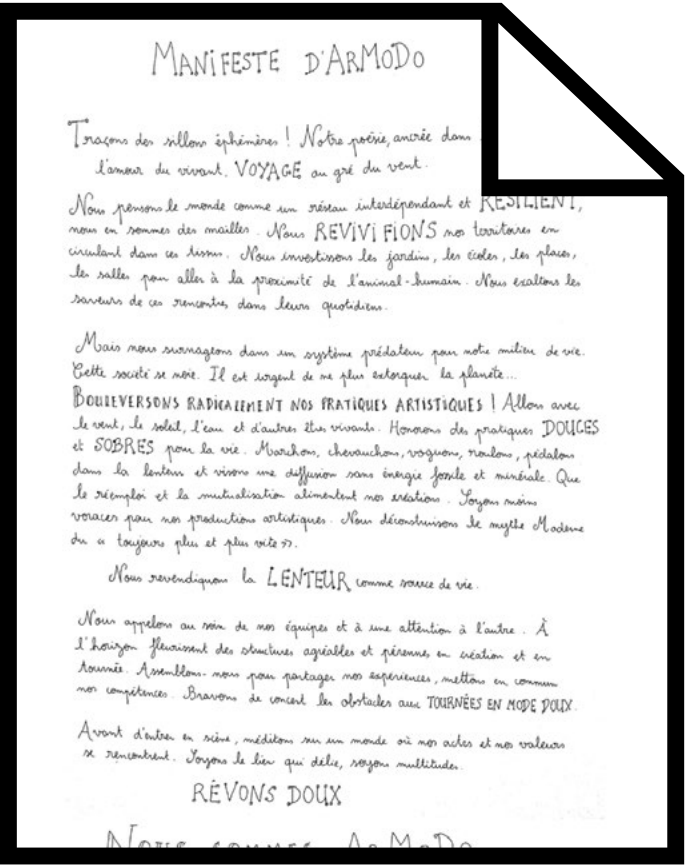
Fiches ressources thématiques



Calcul d'impact carbone de la mobilité



ACT Artistes Citoyens en tournée



ARMODO Réseau des arts à modes doux

L'ALIMENTATION

- Le secteur de l'alimentation est responsable d'environ 26% des émissions mondiales de gaz à effet de serre. L'élevage représente à lui seul 14,5%.
- Environ 80% de la déforestation mondiale est liée à l'agriculture (expansion des cultures de soja, d'huile de palme et élevage).
- L'intensification de l'agriculture contribue à la perte de biodiversité. 60% de la perte de biodiversité mondiale est liée à la production alimentaire, notamment à cause de l'utilisation des pesticides, des engrais chimiques, et de la monoculture.
- Plus de la moitié du territoire français est constitué de surfaces agricoles.
- 70% de la consommation d'eau douce en France est liée à l'agriculture, principalement pour l'irrigation des cultures.
- Environ 30% des aliments produits dans le monde sont gaspillés chaque année.

L'alimentation

Chiffres clés

	Protéines (total)	Protéines d'origine animale	Protéines d'origine végétale
Consommation moyenne d'un français (INRAE, 2019)	90 g / jour	60 g / jour	30 g / jour
Recommandations nutritionnelles de l'OMS pour un adulte en bonne santé (2011)	50 à 70 g / jour	25 à 35 g / jour	25 à 35 g / jour

Source: INRAE, OMS - Cité par <https://ecotoxicologie.fr>

L'alimentation

Chiffres clés

AAliment	Émission de gaz à effet de serre (en kgCO ₂ e) pour 100 g de protéines
Bœuf (de boucherie)	50
Agneau et mouton	20
Crustacés (élevage)	18
Bœuf (vache laitière)	17
Fromage	11
Viande de porc	7,6
Poisson (élevage)	6
Volaille	5,7
Œufs	4,2
Céréales	2,7
Tofu	2
Arachides	1,2
Autres légumes secs	0,8
Pois	0,4
Noisettes	0,3

BAliment	Émission de gaz à effet de serre (en kgCO ₂ e) pour 1 kg
Sucre de canne	3,2
Tomates	2,1
Sucre de betterave	1,8
Baies	1,5
Bananes	0,9
Poireaux & oignons	0,5
Carottes & autres racines	0,4
Pommes	0,4
Citrons	0,4

CAliment	Émission de gaz à effet de serre (en kgCO ₂ e) pour 100 kcal (4 184 kJ)
Manioc	1,4
Riz (Champs inondés)	1,2
Flocons d'avoine	0,9
Pomme de terre	0,6
Blé et seigle (pain)	0,6
Maïs (farine)	0,4

DAliment	Émission de gaz à effet de serre (en kgCO ₂ e) pour 1 litre
Huile de palme	7,3
Huile d'olive	5,4
Huile de colza	3,8
Huile de tournesol	3,6

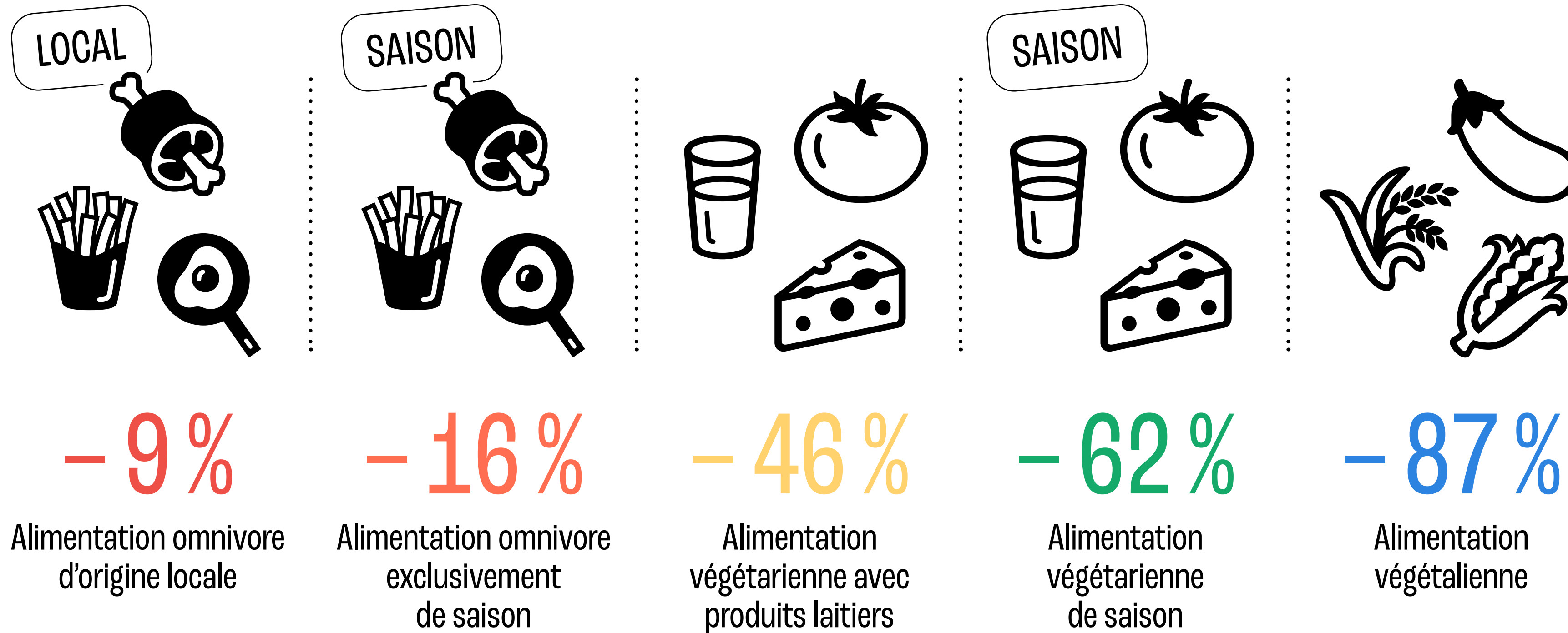
EAliment	Émission de gaz à effet de serre (en kgCO ₂ e) pour 1 litre
Lait de vache	3,2
Lait de soja	1,0

FAliment	Émission de gaz à effet de serre (en kgCO ₂ e) pour 1 unité d'alcool
Bière (5 % d'alcool)	0,24
Vin (12,5 % d'alcool)	1,2

GAliment	Émission de gaz à effet de serre (en kgCO ₂ e)
Chocolat noir (50g)	2,3
Café (1 tasse – 15g)	0,4

L'alimentation

Leviers d'action



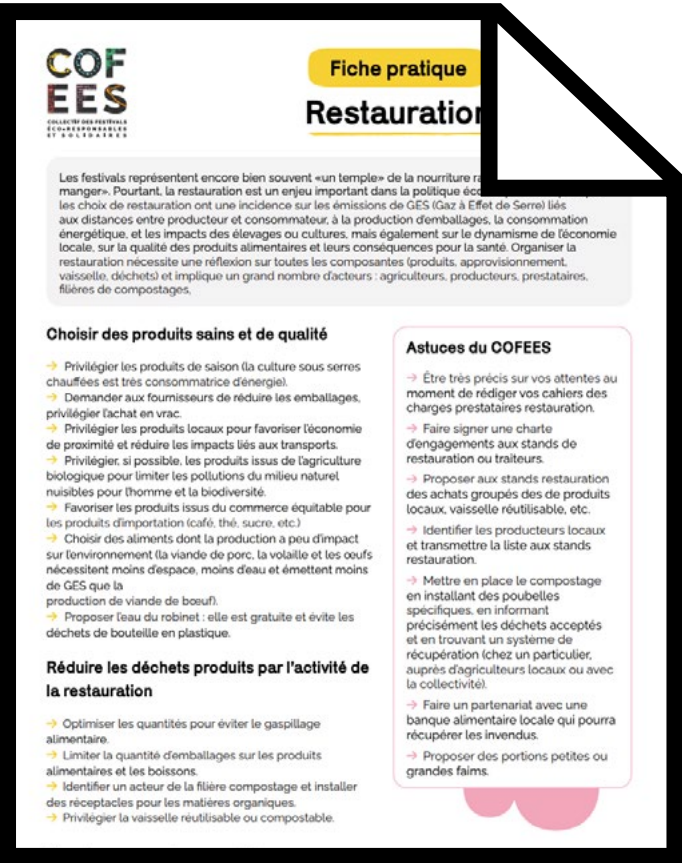
Pourcentage de réduction de gaz à effet de serre

Par rapport à un régime omnivore standard

Source : Poore, 2018 – Cité par <https://ecotoxicologie.fr>

L'alimentation

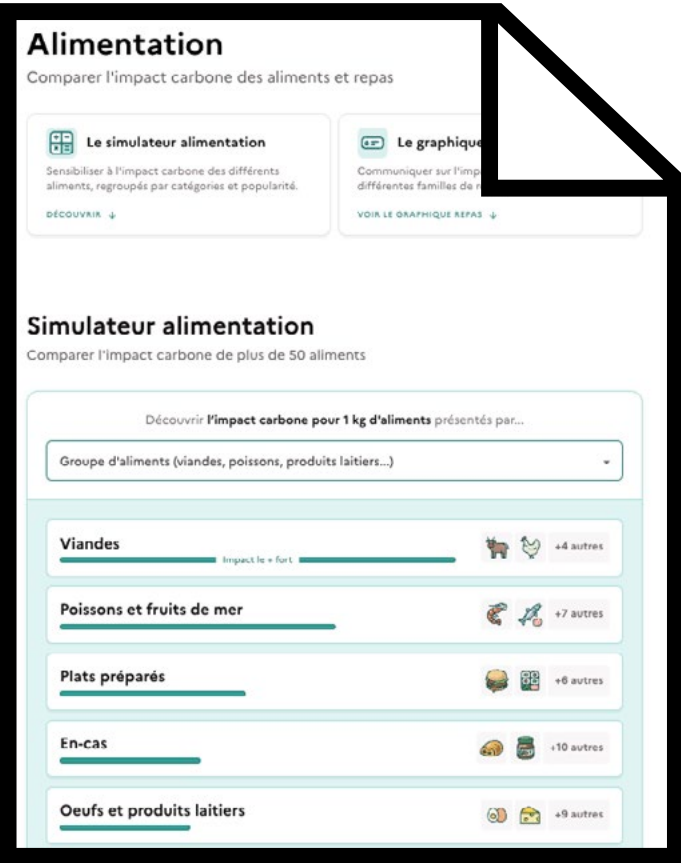
Ressources



Fiche
méthodologique



Guide ADEME



Calcul d'impact
carbone
de l'alimentation

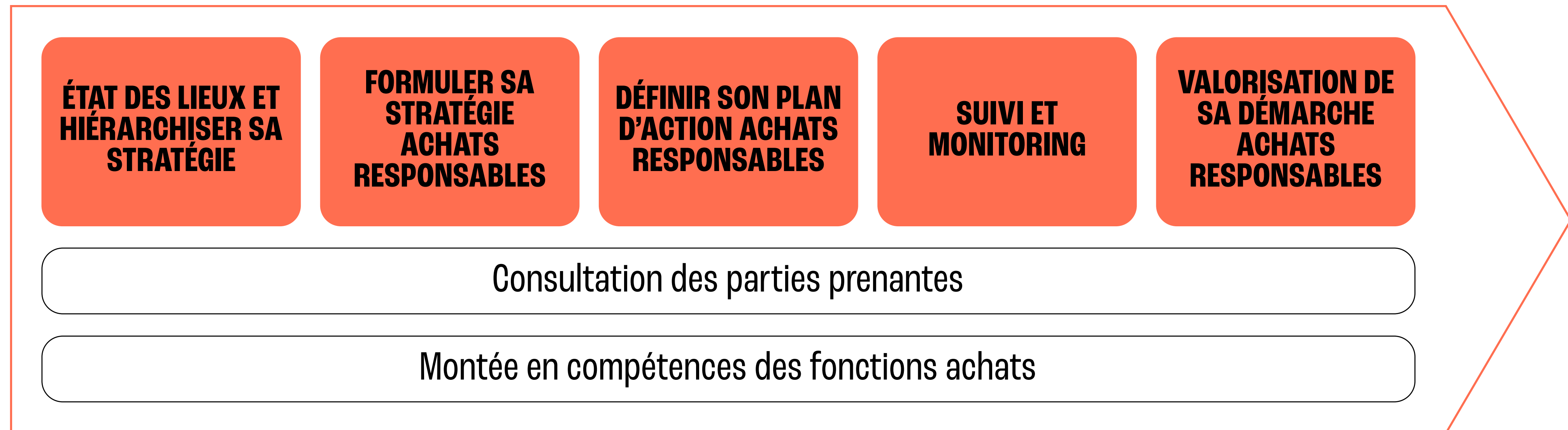
LA POLITIQUE ACHAT

«Le déploiement des achats responsables consiste à intégrer des critères environnementaux et sociaux, une logique de cycle de vie et de coût global dans son processus achat.»

ADEME

La politique achat

Leviers d'action



Source: Label Lucie 26000 – <https://www.labellucie.com/achats-responsables>

La politique achat

Leviers d'action

EXEMPLES DE CRITÈRES SOCIAUX

- Conditions de travail décentes
- Égalité des genres
- Insertion professionnelle
- Accessibilité
- Lutte contre la discrimination
- Diversité et inclusion
- Impact territorial
- Responsabilité vis-à-vis des parties prenantes
- Lutte contre la précarité
- Transparence et traçabilité
- Promotion de l'entrepreneuriat social
- Soutien aux petites entreprises et artisan·e·s

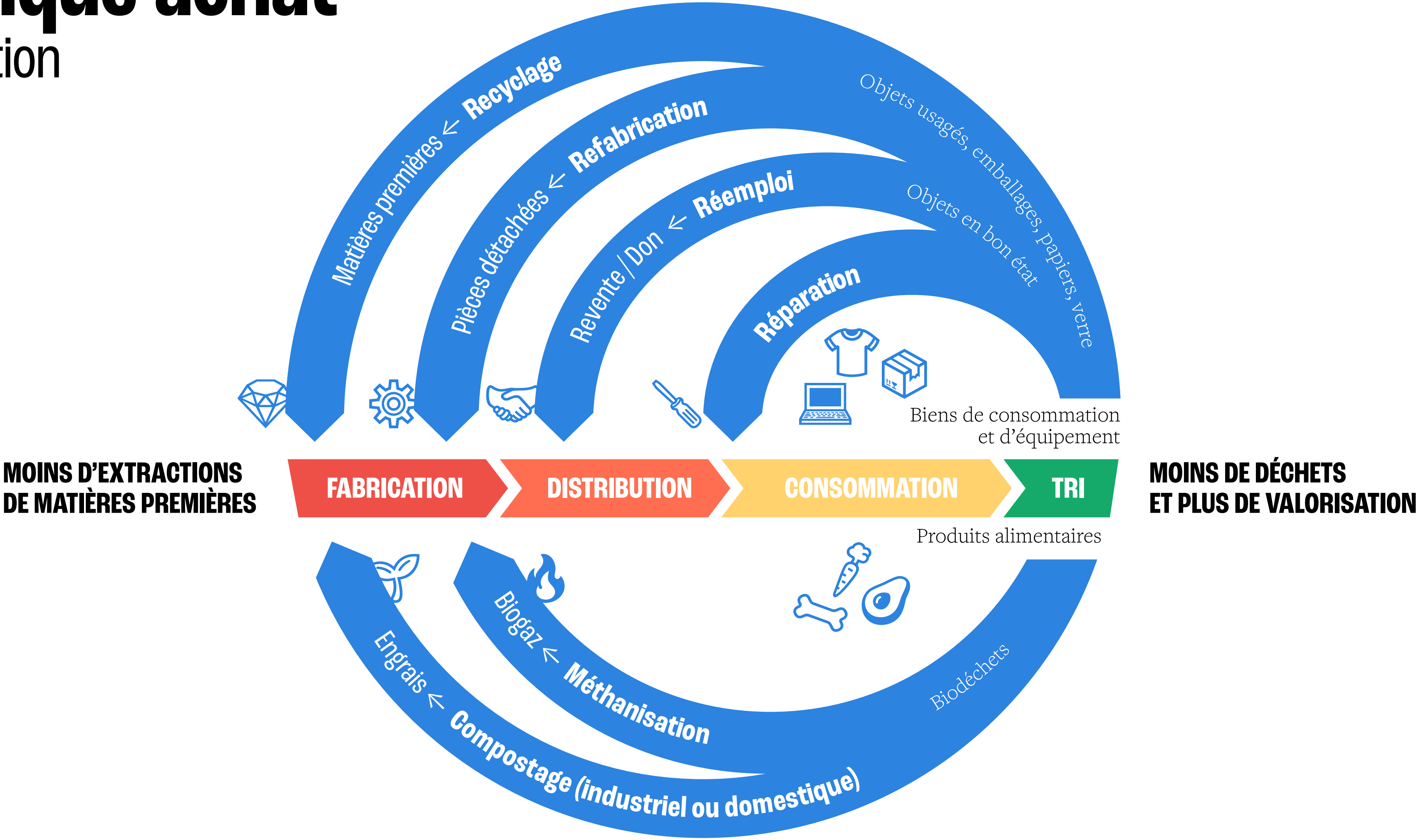
EXEMPLES DE CRITÈRES ENVIRONNEMENTAUX

- Réduction de l'utilisation de matières premières
- Élimination des substances toxiques ou dangereuses
- Intégration des enjeux d'économie circulaire
- Réduction des impacts de la fabrication
- Préférence aux ressources renouvelables
- Produits éco-conçus reconnus par des écolabels
- Maîtrise de la consommation énergétique
- Les circuits courts
- Produits ou services qui limitent les émissions de GES
- Réduction de la production de déchets
- Gestion responsable des déchets
- Impact limité sur la biodiversité

Source: Les Augures - L'économie circulaire appliquée à la culture

La politique achat

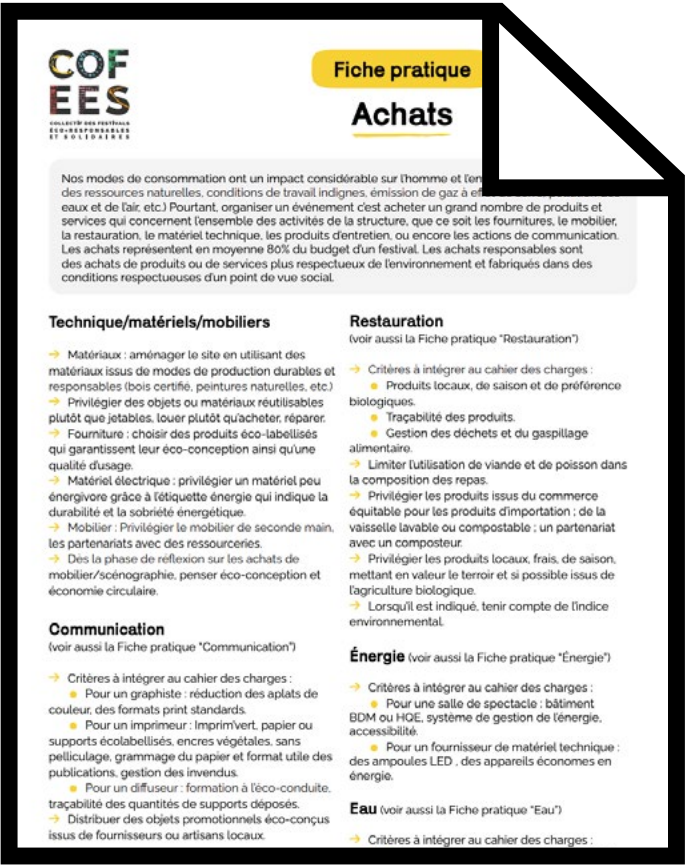
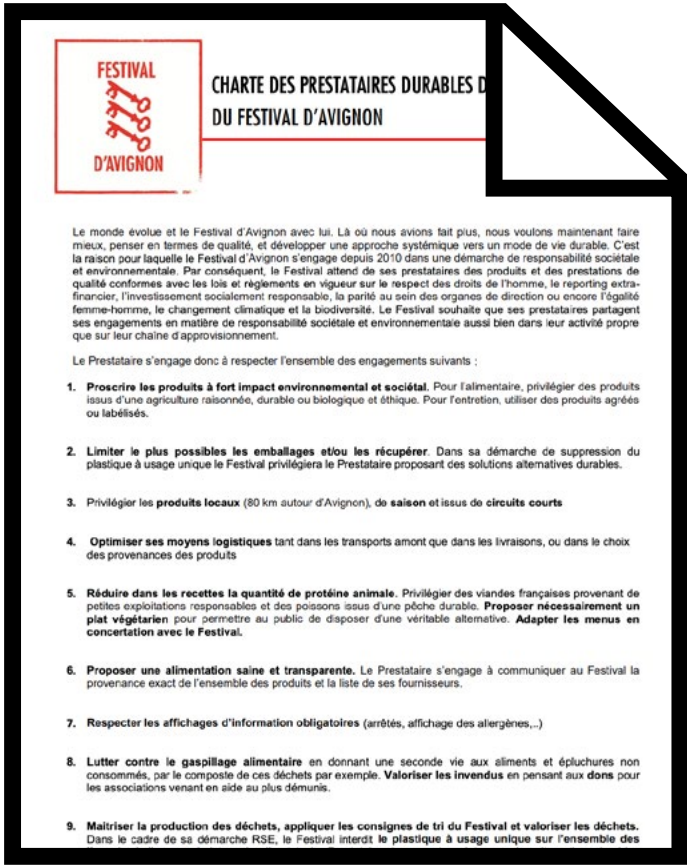
Leviers d'action



Source : ADEME - Économie circulaire : comment ça marche?

La politique achat

Ressources



Fiche méthodologique

Exemples de chartes écoresponsables



Descriptif des labels environnementaux

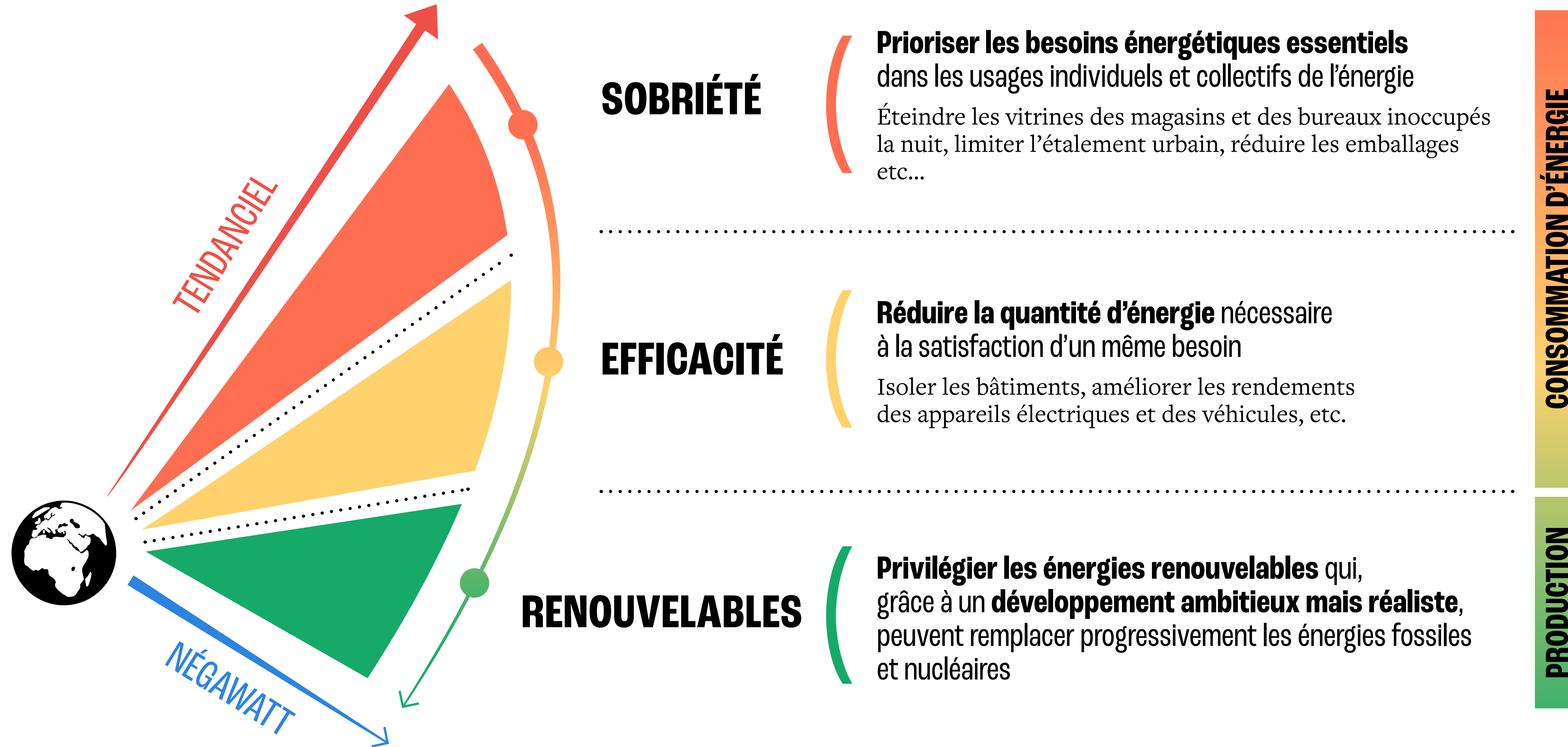
L'ÉNERGIE

En France:

- Les bâtiments représentent 46% de nos consommations d'énergie finale et un quart de nos émissions de CO₂.
- Le secteur tertiaire représente environ un tiers des consommations des bâtiments.
- Plus de 11 000 lieux et équipements culturels en France.
- Près de la moitié des bâtiments ont été construits avant 1975.

L'énergie

Leviers d'action

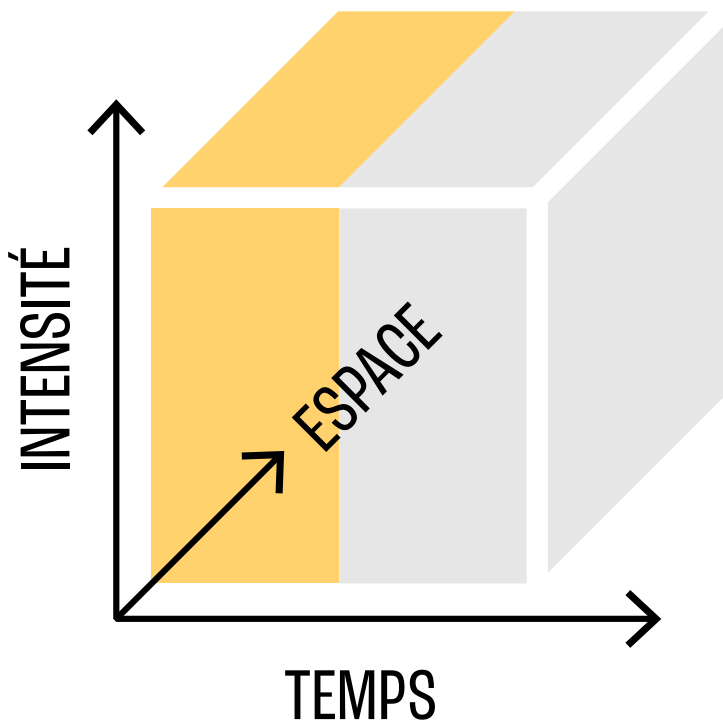


Source : Association Negawatt -Sobriété et efficacité énergétique

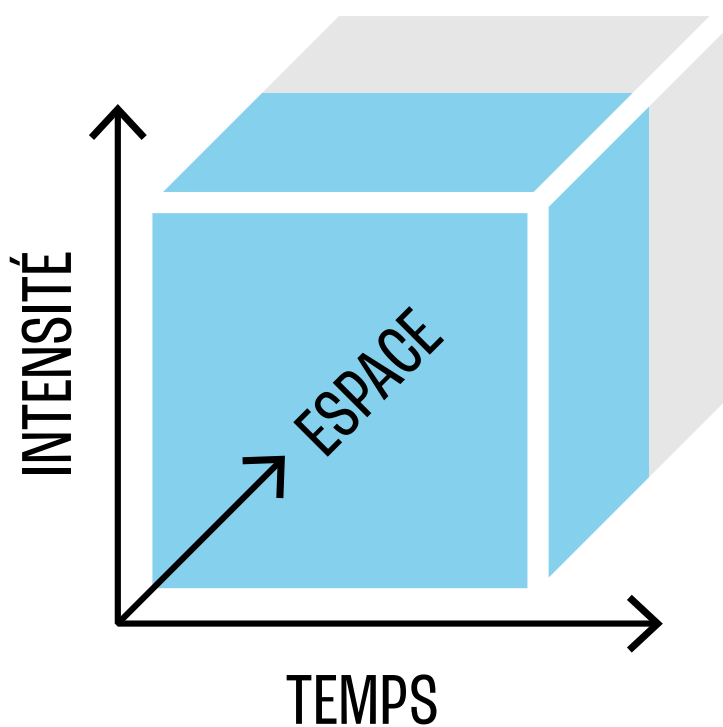
L'énergie

Leviers d'action

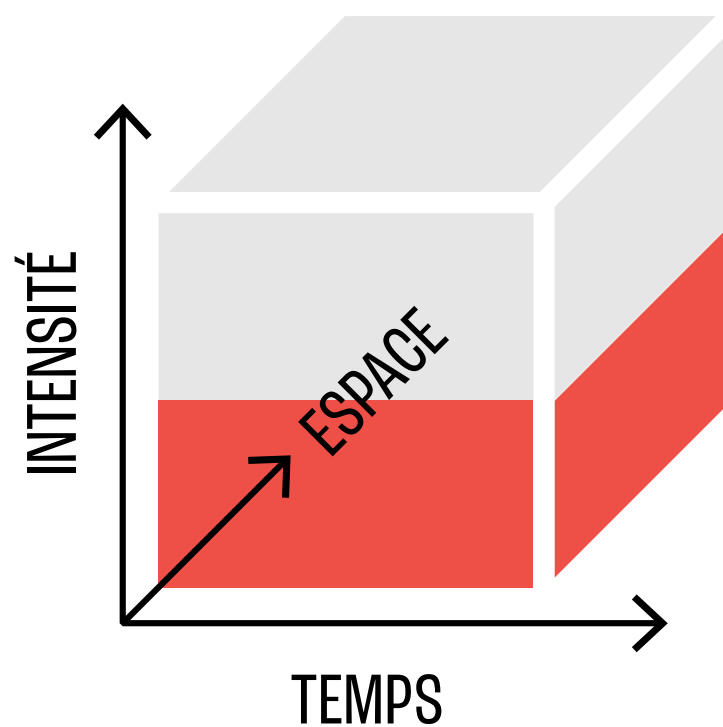
3 LEVIERS D'ACTION



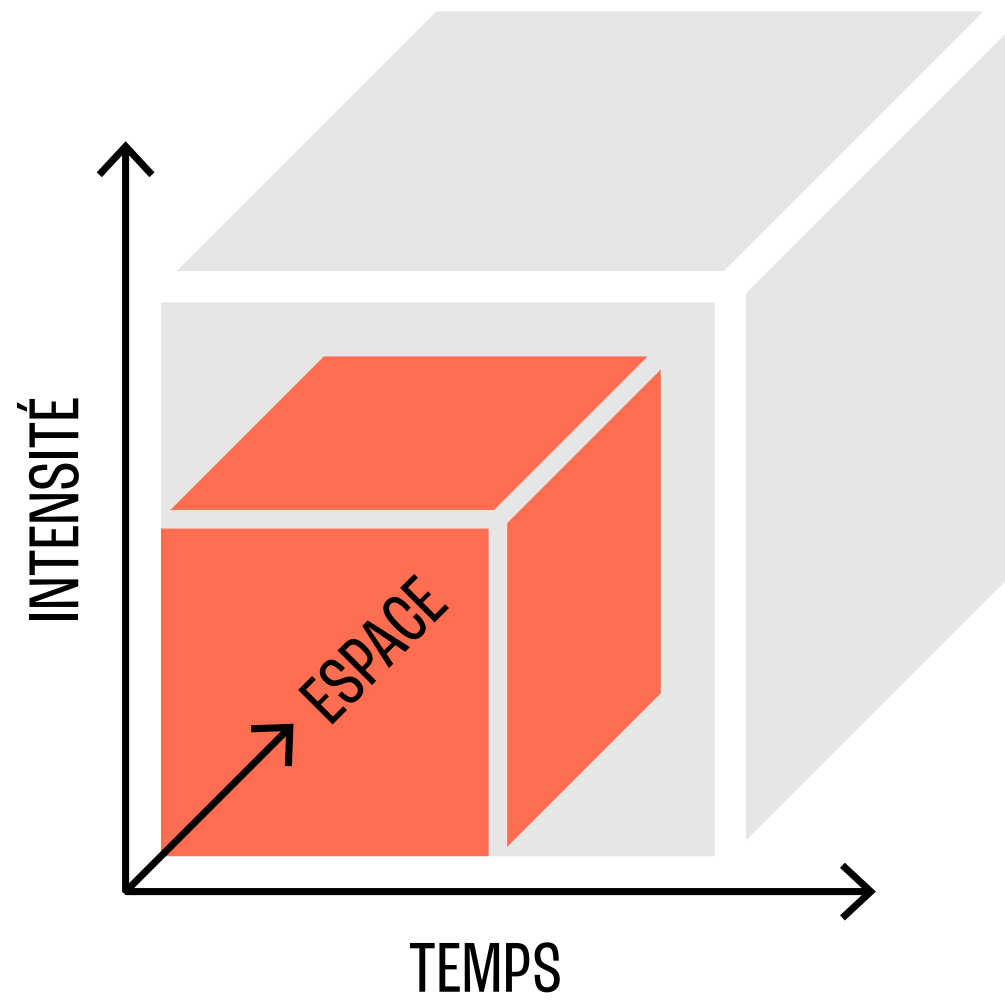
Temps



Espace



Intensité



Effet cumulé

Source : INCUB pour l'ACDN et le CD33 - Sobriété dans les lieux de spectacle vivant

LES LEVIERS D'ACTION DISPONIBLES (PLAN D'ACTION) POUR LES PROPRIÉTAIRES, PRENEURS À BAIL, OCCUPANT·E·S

- La performance énergétique des bâtiments
Via des travaux sur l'enveloppe, dont l'isolation murs, toiture (mise en œuvre de matériaux biosourcés), menuiseries, protections solaire...
- L'installation d'équipements performants et de dispositifs de contrôle et de gestion active de ces équipements
Remplacement de chaudières anciennes par du matériel moins énergivore (recours possible aux énergies renouvelables), éclairage / capteur de suivi des consignes...
- Les modalités d'exploitation des équipements
Maintenance (contrats d'exploitation avec de résultat), suivi des capteurs, régulation...
- L'adaptation des locaux à un usage économe en énergie
Adaptation des éclairages au poste de travail, détecteur de présence...
- Le comportement des occupant·e·s
Éco-gestes, sensibilisation...



Résultat d'expérimentations dans les lieux de spectacle



Retour d'expérience sur la sobriété d'usage



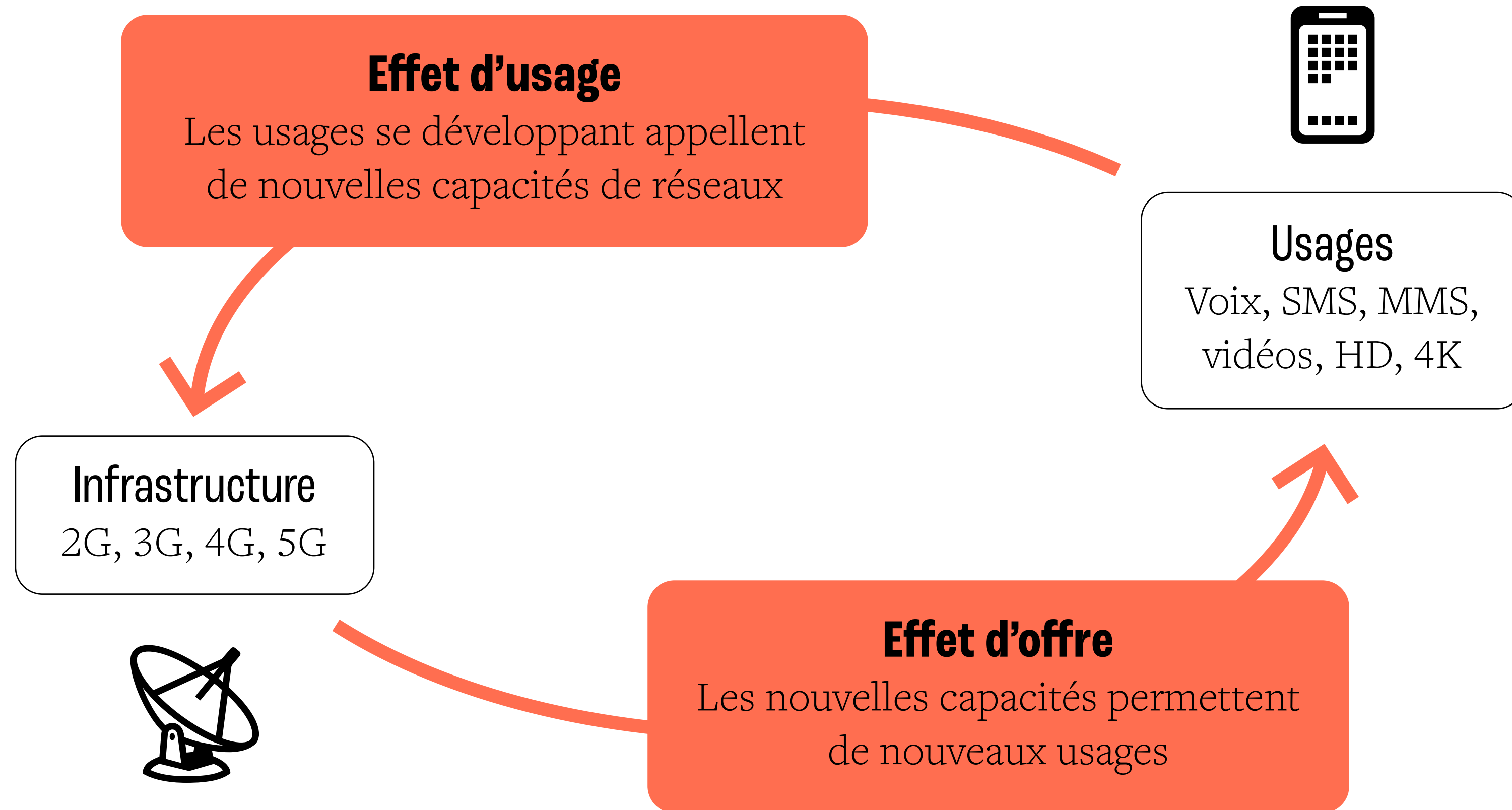
Fiches techniques sur la transition LED

LE NUMÉRIQUE

- L'empreinte carbone du secteur numérique est estimée à 4% des émissions mondiales de CO₂, soit l'équivalent du transport aérien civil, avec une prévision d'atteindre 8% d'ici 2030.
- 80% de l'impact carbone du numérique est lié à la fabrication des terminaux.
- Pour fabriquer un smartphone de 200g, environ 70kg de matières premières sont nécessaires, incluant des métaux rares.
- Les appareils numériques ont une durée de vie moyenne d'environ 2 à 3 ans.
- Le numérique représente environ 10% de la consommation mondiale d'électricité.
- 70% des flux échangés sur Internet sont liés à de la production culturelle, principalement à l'industrie culturelle.

Le numérique

Chiffres clés



Source : Décarbonons la Culture! - The Shift Project

Le numérique

Leviers d'action

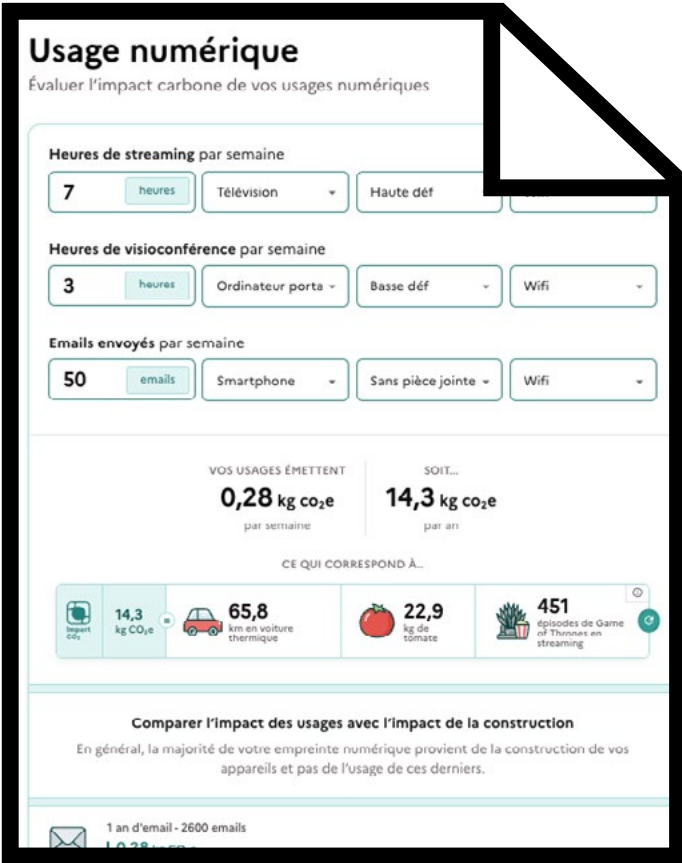
- Allonger la durée de vie des équipements.
Réparer, réutiliser et reconditionner les équipements numériques pour éviter leur remplacement rapide.
- Écoconception des contenus numériques.
Optimiser les sites web, applications et fichiers pour qu'ils consomment moins de bande passante et d'énergie.
- Optimisation de la consommation énergétique.
Adopter des pratiques économes en énergie pour les équipements (ordinateurs, serveurs, etc.) et favoriser l'utilisation de centres de données alimentés par des énergies renouvelables.
- Sensibilisation et formation des équipes.
Former à des pratiques numériques responsables, telles que l'usage raisonné des emails, du cloud et des ressources en ligne, ainsi que l'importance du recyclage des appareils.
- Choix de partenaires durables.
Collaborer avec des fournisseurs et prestataires numériques éthiques et engagés dans des démarches écoresponsables.

Le numérique

Ressources



Guide
d'écoconception



Outils de calcul
d'empreinte
carbone



Outils de
comparaison
communication
Print / Web



Réseau de
professionnels du
spectacle vivant
sur les enjeux
numériques